



中咨海外咨询有限公司
CIECC OVERSEAS CONSULTING CO.,LTD.

国家综合咨询
智库

询谋谘度 智行万里

出智慧

聚资源

助发展

公司概况

01

资质资信

02

业务范围

03

典型案例

04

专业机构

22

企业文化

23

公司概况

Company Profile

中国国际工程咨询有限公司是国务院国资委管理的中央企业，是国家综合性咨询智库。

中咨海外咨询有限公司是中国国际工程咨询有限公司所属面向经济社会发展一线的前沿国家智力服务机构。1988年成立，30余年来心无旁骛，牢牢把握“央企姓党”这一根本属性，为各级政府、企事业单位提供了万余项咨询服务。入选国务院国资委“双百企业”“标杆企业”。

公司聚集了一批具有政府背景、工程专业、产业运行、投融资等复合型人才，拥有一支具有国家注册执业资格的咨询、造价、建筑、建造、城乡规划师的专业团队。擅长项目功能、质量、成本、安全、工期“五统一”的项目整体解决方案和全过程咨询服务。

公司坚持以习近平新时代中国特色社会主义思想为指导，秉承“公正、科学、可靠，敢言、多谋、慎断”的中咨精神。致力于打造“咨询+投资”一体化咨询服务模式，加快形成工程建设领域原创思想策源地，不断构建集智力资源、投资资源的资源整合平台。



公司员工
400+



专业技术人员
80%+



硕士以上学历
60%+



中高级职称
80%+



党员
50%+



专家
3300+

- 一批全国优秀工程咨询成果奖
- 一批北京市优秀工程咨询成果奖
- 一批中国国际工程咨询有限公司优秀咨询成果奖



资质资信

Qualifications

业务范围

Scope of Business

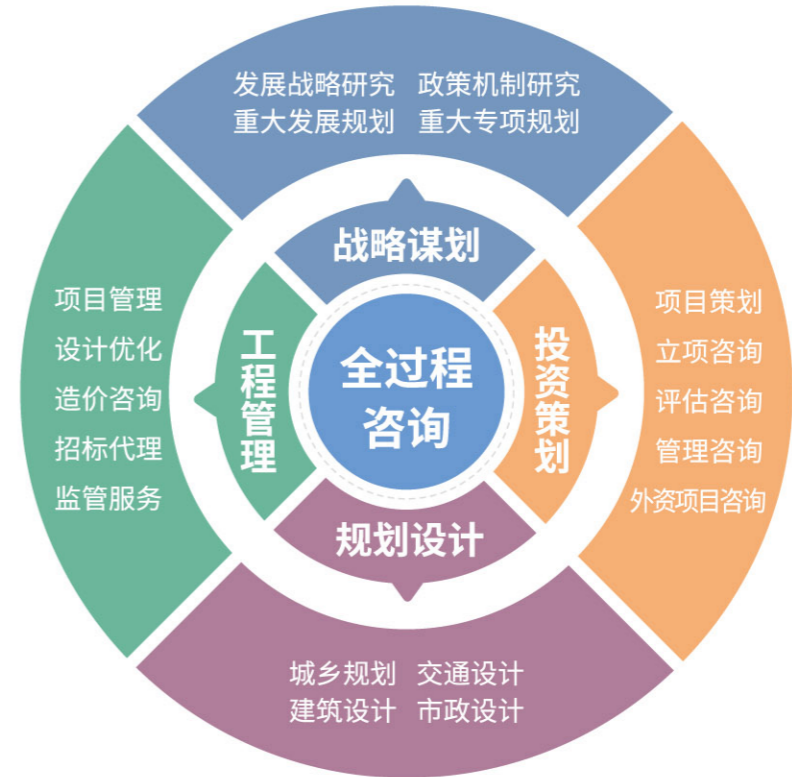
- 工程咨询综合甲级资信
- 9个专业甲级资信,包括建筑,农业、林业,水利水电,铁路、城市轨道交通,电子、信息工程(含通信、广电、信息化),石化、化工、医药,市政公用工程,生态建设和环境工程,其他(旅游工程)
- PPP专项甲级资信



- 公路设计专业甲级资质(公路、特大桥梁、特长隧道、交通工程)
- 建筑工程设计甲级资质
- 城乡规划编制乙级资质
- 市政道路专业甲级资质
- 市政桥梁、给水、排水专业乙级资质
- 工程勘察专业乙级资质(工程测量、岩土工程(勘察))
- 林业调查规划设计丙级资质
- 环保工程专业承包叁级资质



- 通过ISO9001、ISO14001、ISO45001体系认证
- 获得国家高新技术企业认定
- 中咨协会特邀常务理事单位
- 北咨协会常务理事单位



服务国家部委、地方政府, 军队设施, 金融组织, 产业园区、地方平台公司, 企业、事业单位等。

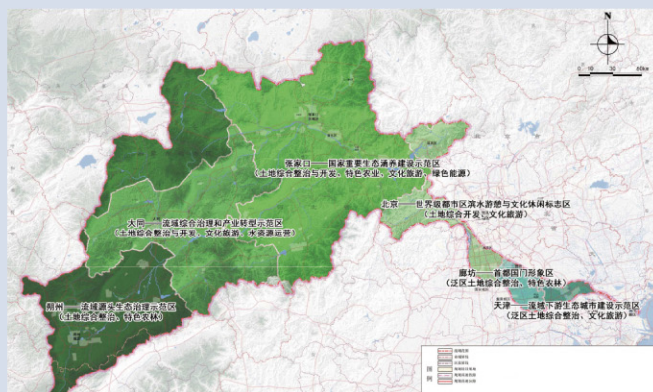
业务覆盖全国, 践行“一带一路”倡议, 服务亚、非部分地区。

战略谋划

Strategic Planning

发展战略研究

围绕经济社会重点领域热点、难点问题，为国家及地方政府提供战略咨询。累计50+项。



► 永定河流域生态修复战略研究

贯彻落实习近平总书记国家水安全重要讲话精神，推动永定河流域综合治理与生态修复成为京津冀协同发展标志性工程。通过投资主体一体化带动流域治理一体化，探索形成流域治理市场化机制，为永定河流域人居空间、经济空间重构创造生态基础。获得2020年度全国优秀工程咨询成果奖一等奖。



► 雄安新区人口调控管理研究

创新性建立“需求+约束”人口规模预测模型，结合新区开发节奏，研究提出分阶段人口预测目标和调控管理政策建议。为新区总体规划，基础设施、公共服务等专项规划制定提供了重要的基础性支撑。

政策机制研究

聚焦政府重大决策需求，开展相关政策机制研究。累计70+项。



► 雄安新区大规模建设的投融资体制机制研究

成功解决了专项债建设模式下，地方政府债务高企、中央资源配置失衡等突出问题，提出了建设需求和筹集资金“一减一增”等机制，实现不依赖传统土地财政的城市建设模式创新。



► 北京平谷生态系统生产总值(GEP)核算研究

成功解决了平谷区生态系统生产总值核算指标体系搭建问题，提出了锁定GEP高产领域提升GEP价值的建议，为生态系统建设指明方向。

50+项

- 我国企业“抱团出海”境外投资商业模式研究
- 雄安新区投融资策略研究
- 京西运河战略研究
- 京津冀区域交通一体化发展战略研究
- 北京市新能源发展战略研究
- 海南产业发展与空间布局战略研究
- 广东高质量对口支援西藏林芝实践经验与发展战略研究(2019-2025年)
- 承德市高新技术产业开发区发展战略研究
- 渝北区打造“五个千亿级”产业集群战略研究
- 西部陆海新通道渝黔综合服务区战略研究

70+项

- 雄安新区创新区域协同机制专题研究
- 市场化推进流溪河流域治理机制体制研究
- 南水北调工程投融资模式创新研究
- 北京新机场及临空经济区能源综合利用及体制机制创新研究
- 北京市供热价格调整机制研究
- 和林格尔新区管理体制与发展政策研究
- 四川轨道交通和山地铁路网政策研究
- 北京市轨道交通建设协调机制研究
- 通州大运河文化资源开发运作机制研究
- 山西省实现共同富裕理论与实践与政策研究

重大发展规划

围绕区域、地方和企业发展战略要求，编制各类总体规划和五年发展规划。累计150+项。



张家口市国民经济和社会发展第十四个五年规划和二〇三五年远景目标纲要

围绕“交出冬奥会筹办和本地发展‘两份优异答卷’”总目标，立足“首都两区”、“河北一翼”总定位，提出构建“五大绿色体系”、建设京张体育文化旅游带等重大战略，明确“十四五”发展总体目标和重点任务，全面擘画全市经济社会发展新蓝图。

北京大兴国际机场临空经济区规划

坚持经济共建，空港区与临空区协同发展。系统提出北京大兴国际机场临空经济区功能定位、发展目标、空间布局、产业重点和高质量发展意见。



150+项

- 北京平谷区国民经济和社会发展第十四个五年规划和二〇三五年远景目标纲要
- 承德市国民经济和社会发展第十四个五年规划和二〇三五年远景目标纲要
- 遵义市国民经济和社会发展第十四个五年规划和二〇三五年远景目标纲要
- 淮南市国民经济和社会发展第十四个五年规划和二〇三五年远景目标纲要
- 张家口市崇礼区国民经济和社会发展第十四个五年规划和二〇三五年远景目标纲要
- 天津滨海新区新城镇国民经济和社会发展第十四个五年规划和二〇三五年远景目标纲要
- 呼包鄂榆城市群(榆林市)发展规划
- 儋州市建设海南西部区域中心城市发展规划
- 广西百色市乡村振兴战略规划(2018-2022年)
- 中老铁路经济带“十四五”发展规划
- 粤桂合作特别试验区发展总体规划

重大专项规划

围绕产业、基础设施、能源、生态环境、公共服务等重点领域编制专项规划。累计240+项。

雄安新区能源发展“十四五”规划



贯彻落实习近平总书记关于能源发展和安全重要论述，系统科学勾画新区“十四五”能源发展蓝图，对高标准建设雄安新区，推动新区高质量发展意义重大而深远。

北京经济技术开发区“十四五”基础设施发展规划

系统提出134项建设项目，力争建成高效畅达、理念超前、全方位互联互通的基础设施体系。城市综合承载能力、服务保障能力全面提高，人民群众安全感和满意度不断提升。



240+项

- 山西省“十四五”促进就业规划
- 雄安新区市政基础设施专项规划
- 北京门头沟区“十四五”时期文化和旅游发展规划
- 借力冬奥促进张家口产业转型升级规划
- 深圳港口型国家物流枢纽建设方案
- 绥芬河-东宁国家重点开发开放试验区产业发展规划和基本公共服务规划
- 廊坊市大运河国家文化公园建设保护规划
- 三河市林业生态发展规划(2019年-2035年)
- 宝鸡市百湖千池万顷水面生态工程规划

投资策划

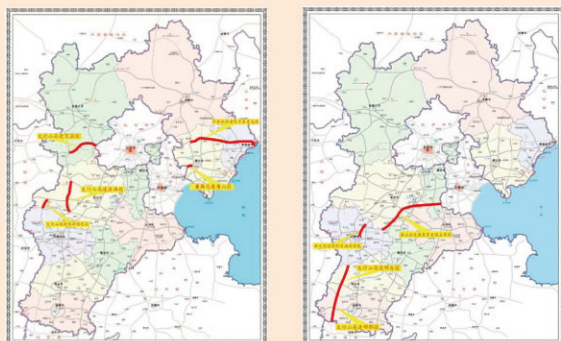
Investment Planning

项目策划

围绕项目策划、投融资咨询, 累计开展300+项咨询服务。

▶ 太行山高速PPP咨询投资策划

成功解决了不同路段高速公路收益水平存在差异和车型换算问题。项目从前期准备到开工建设仅用半年时间。入选财政部第三批政府和社会资本合作示范项目库。



▶ 《兵团向南发展实施纲要》图木舒克市行动方案及重大项目策划

提出将产业园区、基础设施、民生工程等投资重心转向城市南部, 成功解决城市发展用地问题。为新疆“师市合一”发展提供新模式, 为兵团屯垦戍边打造新样板。

300+项

- 乌拉哈达水利枢纽综合治理开发前期策划
- 北京新机场北线高速公路PPP咨询
- 国道109新线高速公路PPP咨询财务咨询
- 定州生态新城PPP咨询
- 武汉市幸福创新生态半岛项目PPP咨询

- 亚吉铁路股权投资方案研究
- 北京城市地下管廊建设及运营资金平衡方案
- 四川市域铁路投融资及运营模式研究
- 黄石会展中心及东钢工业旧址文化园等招商引资咨询

立项咨询

累计承担3000+项立项咨询任务, 涉及投资额上万亿元。在关系国计民生领域发挥着重要的参谋助手作用。

▶ 设立国家植物园可行性研究报告

对设立国家植物园开展可行性研究, 科学谋划打造国家植物园的战略思路及重点项目。咨询成果作为报送国务院审批的重要支撑材料。2022年1月4日正式发布《国务院关于同意在北京设立国家植物园的批复》。



3000+项

- 国家南海博物馆可行性研究
- 国家互联网信息内容监测指挥平台可行性研究
- 北京世界园艺博览会项目可行性研究
- 广东莲花山文化生态休闲旅游度假区可行性研究

- 新疆自治区110米射电望远镜工程可行性研究
- 和林格尔新区“两河一廊道”生态园林绿化和河道治理项目可行性研究
- 中柬(青岛)特别经济区产业规划及可行性研究
- 西藏自治区基础教育信息化试点工程可行性研究

评估咨询

累计承担5000+项评估评审咨询服务,为各级政府及投资方节省投资额近千亿元。

▶ 国家七个流域生态修复与治理实施方案评估

受国家发展改革委委托,承担吉林省查干湖、安徽巢湖、福建省木兰溪、广东省流溪河、贵州省都匀市清水江、剑江河段、四川省邛海、重庆市黔江区阿蓬江等七个地区水生态修复与治理实施方案评估工作。



5000+项

- 雄安新区创新城镇化发展模式专题研究评估
- 雄安新区起步区规划设计标准专题研究评估
- 雄安新区起步区人口职住空间平衡专题研究评估
- 北京市扶贫协作和对口支援新疆和田地区项目评审
- 北京市南水北调配套工程智能管理系统项目评估
- 气象能力提升和冬奥会气象服务保障工程项目评估
- 雅鲁藏布江干流河道治理工程山南段初步设计评估
- 中国国学中心项目节能评估
- 西南中型水库后评价
- 中亚天然气管道D线中国境内段社会稳定风险评估

管理咨询

针对企业实际情况,累计承担100+项咨询服务,提出系统解决方案,并指导方案推行实施。

▶ 河北临空集团企业管理集成咨询服务

系统提出企业文化、发展战略、组织架构、治理结构、管控模式、制度流程等内容,助推河北临空集团实现由小到大,由大到强的发展目标,在建设具有金融属性的新城投资公司道路上行稳致远。



100+项

- 雄安集团公司组建方案
- 京津冀城际铁路投资公司组建方案
- 永定河流域公司组建方案
- 首都园林集团组建方案
- 北京新机场临空经济区平台公司组建方案研究
- 基金运行及管理公司组建论证研究
- 国投雄安质量标准技术服务公司组建方案
- 北斗东方资产管理有限公司发展战略咨询
- 黄石国有资产经营有限公司企业发展规划
- 四川依米康企业管理咨询

外资项目咨询

积极探索国际金融组织项目服务新模式,为20+项利用外资项目提供咨询服务。

▶ 国际金融组织贷款全过程顾问咨询服务项目

先后为黄石现代有轨电车一期工程、延安大学附属医院项目、武汉智慧物流枢纽项目等提供项目准备、谈判、实施以及后评价等全过程顾问咨询服务。



20+项

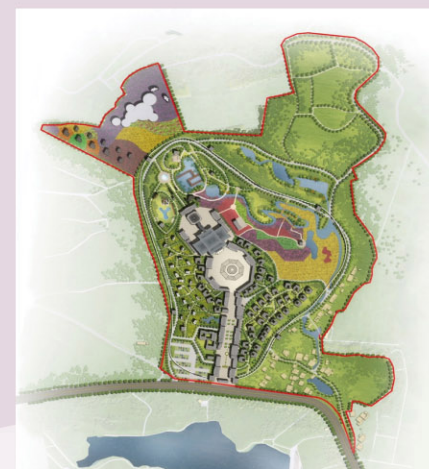
- 世行贷款哈尔滨高寒城市智能公交系统建设项目
- 世行贷款北京屋顶太阳能光伏发电扩大示范项目
- 世行贷款甘肃丝绸之路经济带文化传承创新发展项目
- 国际农发基金贷款优势特色产业示范示范项目
- 新开行贷款长江北湖生态绿色高质量发展示范区建设
- 亚行贷款长江绿色生态廊道项目
- 亚行贷款黑龙江绿色转型示范项目
- 亚行贷款新建兰渝铁路项目

城乡规划

以促进城乡经济社会全面协调可持续发展为根本任务、促进土地科学使用为基础、促进人居环境根本改善为目的,为区域创造性地规划良好生产和生活空间。累计承担城乡规划业务100+项,规划面积近2000平方公里。

▶ 山东东阿中医产业经济区产业发展规划及概念性规划

规划范围35.2平方公里。以阿胶产业为核心,引导健康、养生、旅游、商贸、制造等产业链协同发展,全面拓展生产性服务业,完善提升生活性服务业。是东阿对外宣传和招商引资的靓丽名片。



▶ 三亚唐苑文化生态旅游度假区项目

总用地面积666.8亩。成功打造以“一二三产业融合”为基础,以“沉浸式旅游体验”为特色,集现代农业、文化旅游、休闲度假于一体的农文旅融合发展示范区,为当地经济发展和乡村振兴蓄势赋能。

100+项

- 广东江门市蓬江区潮连岛文化产业园区概念性规划
- 海南青龙湖生态休闲度假区总体规划
- 海南海澜国际修建性详细规划
- 洛阳江两岸城市天际轮廓线城市设计
- 郴州仙岭温泉养生小镇概念性规划
- 禄劝彝族苗族自治县产业发展规划及概念性规划
- 察尔汗盐湖国际生态旅游度假区总体规划
- 山东泗水高峪镇美丽乡村建设规划

交通设计

以“服务交通强国、铸造精品工程”为己任,积极投身交通基础设施建设,围绕高速公路、桥梁、隧道等工程开展勘察设计、咨询评估、数字化设计(BIM)、智能交通设计等业务300+项,涉及公路里程6000余公里。



江西省德兴至上饶高速公路

全长61.2公里,桥隧比40.73%,工程投资约48亿元。项目设计成功克服地形地质条件复杂和环保标准高的挑战。对完善江西省高速公路网,改善全省路网结构具有重要意义。

西藏G4218邦达兵站至林芝川藏高速公路(第八标段)工程设计

全长448.243km,路线穿越青藏高原东部横断山脉地区,是名副其实的“天路”。承担第八标段约41km设计任务,桥隧比超过95%



300+项

- 国道0413山西段工程
- 国道109、208线大同市过境改线工程
- 国道108线霍州-洪洞-尧都-襄汾过境改线工程
- 国道208怀仁王家堡至山阴薛圆圃公路改扩建工程
- 乌鲁木齐绕城高速(西线)工程
- 钦州北过境线公路工程
- 徐州市城东大道高架快速路工程全过程BIM咨询
- 寻乌县绕城公路(大路下至长溪段)工程

建筑设计

涵盖商业办公、大型城市综合体、地下空间、教育文化、体育场馆、医疗康养等公共建筑设计,以及住宅、公寓等房地产开发项目设计。累计200+项,涉及投资额近两千亿元。

临空经济区线性工程安置房及配套 设施项目

项目规划总建筑面积约115万平米,投资约46亿元。项目规划布局合理,成功打造成为绿色低碳、智慧便捷、创新高效、活力人文的临空经济区。



河套学院新校区项目

投资10.28亿元。校区建筑以中国传统汉唐风格为主,以秦砖汉瓦主调配之深浅对比辅色,形成新的色彩符号。设计效果既恬静典雅、富有蕴涵,又热情奔放、充满活力。

200+项

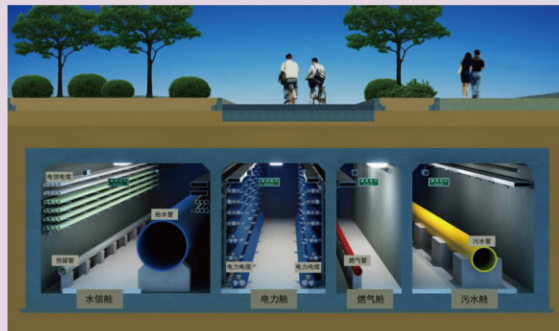
- 国家南海博物馆设计
- 北京文化硅谷文化百强创意产业园
- 贵阳高新区沙文产业孵化中心设计
- 贵阳国电新时代大楼设计
- 贺州市社会医养综合服务体系建设项目
- 巴彦淖尔职业技术学校项目
- 门头沟区采空棚户区改造龙泉砖厂定向安置房项目
- 呼和浩特蒙苑龙城住宅小区项目

市政设计

以“让城市更美好”为使命，积极推动市政基础设施建设向“数字化设计、智能化建造和智慧化管理”发展。先后完成市政道路、桥梁、给排水管网和海绵城市、城市更新等市政规划设计项目1000+项，涉及投资额约800亿元。

北京密云“古北水镇”国际休闲旅游度假区综合管廊建设项目

综合管廊总长1.8公里，布置给水、温泉水、热力、电力等12类市政管线，系统性解决了高端景区市政基础设施维护和管理难题，提升了景区经营管理的品质。



北京延庆世园路道路工程

城市主干路全长1.4公里，是世园会园区外部的重要交通基础设施之一。采用海绵城市设计理念，应用绿色低碳新型建筑材料，是市政道路建设领域新理念、新材料、新技术、新工艺的示范工程。

1000+项

- 北京市昌平区回龙观大街步行道和自行车道改造工程
- 北京市石景山区衙门口棚户区改造土地开发项目市政配套工程
- 北京市顺义区农村污水治理工程
- 北京市丰台区长辛店镇张郭庄村A区、B区、C区棚户区改造土地开发项目
- 北京市密云区生态商务区B、C地块土地开发项目市政配套工程
- 海南澄迈县福山污水收集系统配套入户管工程

项目管理

围绕“情况清晰，当好投资人的参谋；措施得当，当好投资人的管家；协调顺畅，当好投资人的联络员”总体工作思路，统筹项目“功能、质量、安全、成本、工期”五统一管理目标，高质量、高效率完成工程项目建设。

北京市亦庄新城现代有轨电车T1线全过程咨询

探索建立高效审批决策机制，实现4个环节41项工作节点统一调度，实现当年谋划，当年审批，当年开工。



中关村平谷农业科技园市政基础设施全过程咨询

是服务平谷农业科技创新示范区建设的标杆性项目，是市级层面第一个标准化市政道路全过程咨询招标落地项目。

200+项

- 燕房郊野公园建设工程全过程工程咨询服务
- 北京城市副中心行政办公区园林绿化工程建设项目管理
- 北京市密云区西统路道路工程全过程管理
- 房山区崇青水库除险加固工程全过程咨询服务
- 北京城市副中心地质资源环境承载力监测预警平台全过程咨询
- 城市绿心中心公园绿化建设工程全过程项目管理
- 全聚德大兴旧宫镇危房翻建项目全过程管理
- 北京朝天轮项目恢复施工全过程咨询服务

设计优化

国内设计领域唯一获得建设部批复的设计优化机构，围绕轨道交通、高速公路、公建住宅、水利生态等领域，开展设计优化100+项。

▶ 杭州湾跨海大桥设计优化

优化服务历经工程可研、初设、施工图全过程。提出近800条建议，节省工程造价数亿元。



▶ 宁都至定南(赣粤界)高速公路SJ2段

全长39.4km，桥隧比约10%。通过优化，工程起点主线上跨方案调整为主线下穿方案。减少桥梁长度约430m，节约造价约3100万元，成功降低岩溶区工程施工、运营期风险。获得建设单位及专家一致好评。

100+项

- 国家体育场(鸟巢)设计优化
- 北京新机场安置房项目设计优化
- 中国电子北部湾信息港设计优化
- 永定河山西得胜堡生态净化保护工程设计优化
- 广西省南玉珠高速公路设计优化

- 崇礼奥雪文化小镇项目设计优化
- 麓鸣花园居住及公共设施项目全过程优化
- 重庆市中关村高新园云帆产业园设计优化
- 兴业银行大厦项目设计优化
- 维景国际酒店项目智能化设计优化

造价咨询

提供建设项目各阶段工程造价监控及索赔业务咨询，司法机关和仲裁机构委托对工程经济纠纷进行鉴定等咨询服务。



▶ 雪龙探极二期工程咨询

贯彻落实习近平总书记“认识南极、保护南极、利用南极”十二字方针，受国家海洋局委托，承担雪龙探极二期项目前期决策、方案设计、初步设计、项目管理以及实施过程的造价咨询。

▶ 托克托发电厂扩建工程造价咨询

世界上现役最大的火电厂。获得国家优质投资项目特别奖。



200+项

- 京沪高铁工程全过程造价控制
- 北京地铁16号线全过程造价控制
- 北京轨道交通房山线全过程造价控制
- 北京新机场综合交通换乘中心工程概算审核

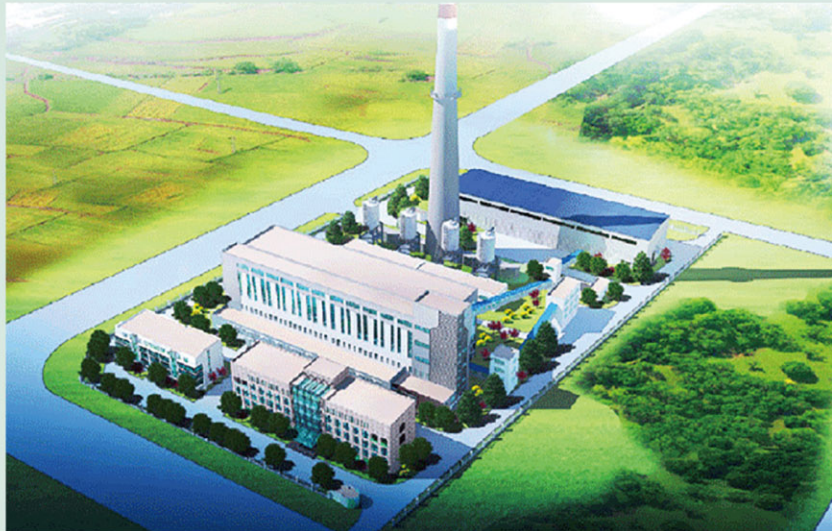
- 北京房山区大石河综合治理工程造价控制
- 铜陵至九江、衡茶吉铁路工程造价控制
- 国家海洋局南海分局防护堤改造工程造价控制
- 青岛海洋科学考察基地码头工程造价控制

招标代理

累计承担招标代理项目100+项, 中标项目投资金额达1300亿元。涵盖工程、货物、服务三大领域, 涉及房屋建筑、能源、交通、市政、农田水利、矿产、信息通讯等各行业。

▶ 黑龙江省城市集中供热新增热源项目投资主体招标代理

作为改革试点项目, 实现了城市集中供热由政府行政配置或引导性配置转为竞争性配置, 有效缓解政府投资压力, 提高城市集中供热建设和运营效率。本项目招标中标价合计232.54亿元。



100+项

- 太原市轨道交通2号线一期工程(B部分)PPP项目社会投资人采购代理
- 南昌市轨道交通1号线一期工程系统设计、土建施工招标代理
- 北京(房山)历史文化旅游集聚区项目设计、施工、监理招标代理
- 2019年京津冀体育产业大会项目采购代理
- 北京经济技术开发区公园及绿地养护管理项目采购代理
- 金源经开污水处理厂BOT项目移交采购代理
- 亚行贷款-黑龙江绿色转型示范项目采购代理机构选聘招标代理
- 通久路(大红门地区十一号路至成寿寺路)道路工程招标代理

监管服务

开展80+项监管咨询服务。重点针对建管程序的合规性、资金使用的合理性、档案资料的完整性、项目效益等进行监管咨询。

▶ 永定河综合治理与生态修复第三方跟踪评估项目

针对北京段总投资约190亿元35个项目, 围绕前期方案策划、建设实施、运营维护三个阶段开展第三方跟踪评估, 确保项目投资可控、进度可控、工程安全。



80+项

- 新机场北线高速公路廊坊段PPP项目绩效考核咨询
- 北京经济技术开发区多功能综合杆及配套基础设施建设项目绩效考核
- 太行山等高速公路运营期绩效评价
- 永定河大同市十里河综合整治工程项目第三方复核
- 2018年北京市对口支援青海省玉树州项目资金第三方监督检查
- 2020年北京市污染防治专项转移支付资金绩效评价
- 和田地区2021援疆项目跟踪绩效评价咨询服务
- 2022年冬季奥林匹克运动会延庆赛区PPP咨询第三方评估服务



▶ 北京市南水北调配套工程建管合规性审查

重点针对340亿元投资涵盖的11个项目进行合规性审查, 提出解决措施, 加快推动工程竣工决算报批等收尾工作。



专业机构

Professional Institution

企业文化
Corporate Culture



咨询

- | | |
|----------|-----------------------|
| 发展研究中心 | 乡村振兴发展中心 |
| 基础设施发展中心 | 跨区域产业协作中心 |
| 城市化发展中心 | 规划咨询部(国际金融组织贷款顾问咨询中心) |
| 工程经济中心 | 综合业务部 |
| 产业发展中心 | 投融资咨询部 |
| 资源环境中心 | 国际合作业务部 |
| 旅游发展中心 | 造价业务部 |
| 科技创新促进中心 | 城市更新业务部 |
| 区域发展中心 | 高新技术业务部 |
| 社会事业发展中心 | 绿色能源业务部 |
| 绿色金融发展中心 | |



设计

- | | |
|-------|----------|
| 交通设计院 | 规划设计前期中心 |
| 建筑设计院 | 工程数字研究中心 |
| 市政设计院 | 智慧工程设计中心 |
| | 创研中心 |



建投

- | | | |
|------|------|------|
| 投资平台 | 科技平台 | 数据平台 |
|------|------|------|

追求 奋斗 执着
真情实干 志存高远



党员大会



战略合作



永定河论坛



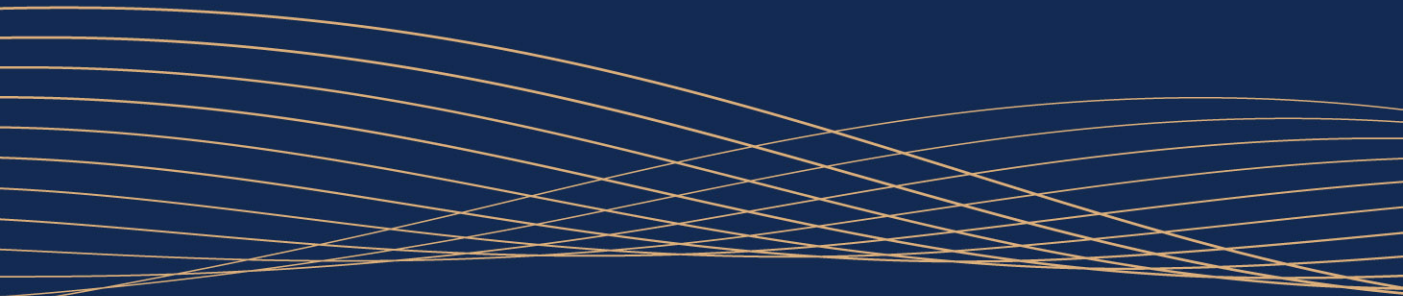
塞浦路斯论坛



庆祝建党100周年合唱



春季健步走活动



中咨海外咨询有限公司
CIECC OVERSEAS CONSULTING CO.,LTD.

地 址：北京市海淀区车公庄西路25号
电 话：010-68469080



公司网站



微信公众号